

Kontakt zum soulspace

soulspace – für junge Menschen in Krisen

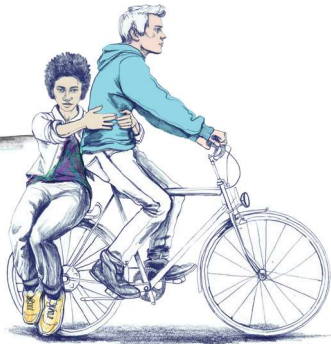
Haus der Parität
Grimmstr. 16/ 1. OG
10967 Berlin

Erstkontakt
soulspace Beratung (18 – 35 Jahre)
Telefon: **030 - 28 47 66 48**
E-Mail: kontakt@soulspace-berlin.de

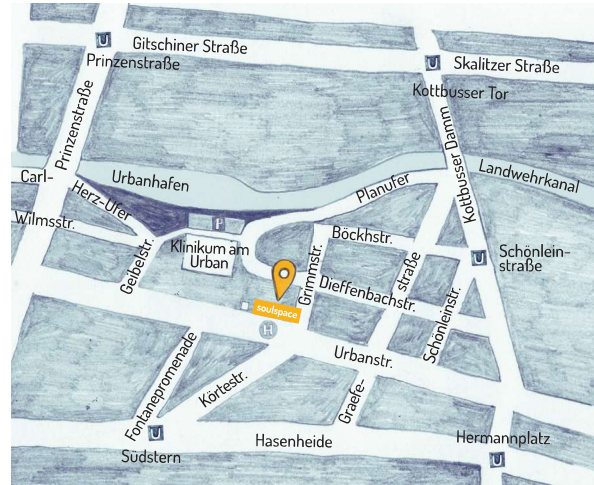
soulspace Ambulanz (15 – 30 Jahre)
Telefon: **030 - 130 22 61 90**
E-Mail: soulspace@vivantes.de

Habt Ihr Fragen oder Interesse an einem Angebot des **soulspace**, meldet Euch telefonisch oder per E-Mail bei uns.

Oder kommt einfach zur "offenen Tür" vorbei, gerne auch in Begleitung einer Person Eures Vertrauens. Wann die "offene Tür" stattfindet, findet Ihr auf unserer Website.



Wie komme ich zum soulspace?



U1 Prinzenstraße; U8 Schönleinstraße; U7 Südstern;
U7/U8 Hermannplatz, dann Bus M41 bis Körtestraße;
U6 Hallesches Tor, dann Bus M41 bis Körtestr.

Haus der Parität
Grimmstr. 16/ 1. OG
10967 Berlin



Gefördert durch das Bezirksamt Friedrichshain-Kreuzberg.



soulspace

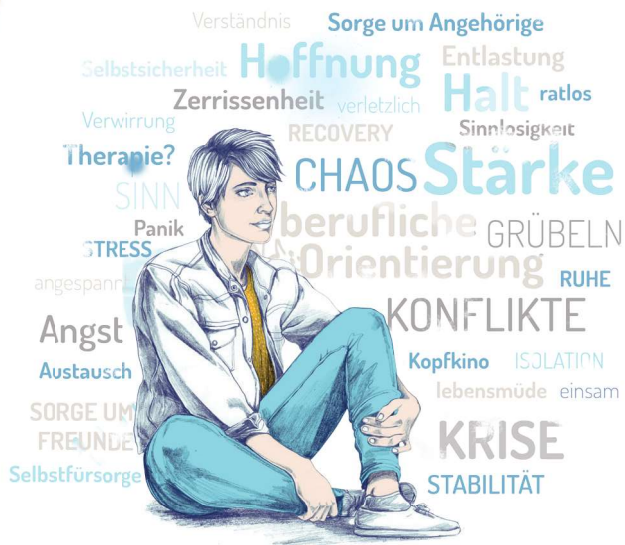


Eine Kontakt-, Beratungs- und Behandlungsinitiative für junge Menschen im Alter zwischen 15 und 35 Jahren



soulspace für junge Menschen in Krisen

Wir alle können in unserem Leben in eine seelische Krise geraten. Dafür kann es ganz unterschiedliche Auslöser und Ursachen geben. Jeder reagiert anders auf belastende Situationen oder Ereignisse.



In solchen Phasen von Verunsicherung und starken Belastungen ist es besonders wichtig, passende Unterstützung für sich oder eine nahestehende Person zu finden. Wir helfen Euch im gemeinsamen Gespräch, geeignete Hilfe(n) zu finden, um Entlastung zu bekommen und Euer Leben wieder nach Euren Vorstellungen selbstbestimmt gestalten zu können.

Angebote im soulpace

- Einzel-, Angehörigenberatung und Familiengespräche
- Berufliche Beratung (berufliche Rehabilitation) und Jobcoaching (z.B. Individual Placement und Support)
- Kontakt und Austausch mit Anderen
- Gruppen: Selbstsicherheits- und Kommunikationstraining, Umgang mit Emotionen, Recovery-Gruppe, u.v.m.
- Check-up: Früherkennung erster Anzeichen oder eines erhöhten Risikos für die Entwicklung psychischer Erkrankungen
- Psychiatrische Behandlung

Die Beratung bei uns kann auf Wunsch anonym erfolgen, auch ohne Einlesen der Krankenkassenkarte.

Wir sind soulpace

... ein Zusammenschluss von Kontakt-, Beratungs- und Behandlungsinitiativen unter einem Dach mitten in Kreuzberg. Unsere Angebote richten sich an junge Menschen im Alter zwischen 15 und 35 Jahren.

transit – Kontakt- und Beratungsstelle für junge Menschen der ajb gmbh

soulpace Ambulanz der Klinik für Psychiatrie, Psychotherapie und Psychosomatik des Vivantes Klinikums Am Urban

Ambulanz des Vivantes Klinikums für Kinder- und Jugendpsychiatrie, Psychotherapie und Psychosomatik – mit einem Diagnostik- und Therapieangebot.

